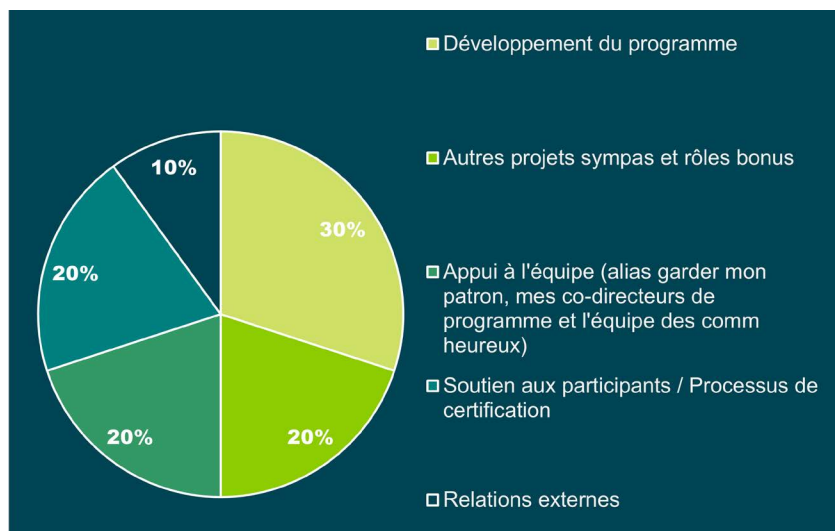


CE QUI NOUS ANIME



Eleanor Kirtley,
Directrice principale
du programme

Comment occupes-tu ton temps en tant que Directrice principale du programme de l'Alliance verte ?



Quelle est la partie du travail que tu préfères ?

Lorsque je rencontre un nouveau participant en personne, sur place, pour en savoir plus sur son entreprise, ses activités et ce qu'il souhaite retirer de sa participation au programme. J'adore pouvoir enfilez les EPI (Équipement de Protection Individuelle) et visiter les installations industrielles ou, mieux encore, un navire !

En quoi la pandémie a-t-elle changé ton travail ?

La fatigue due au Zoom est réelle ! J'avais l'habitude de voyager pour le travail environ une fois par mois et d'assister à des réunions locales au moins une fois par semaine. C'était un très bon équilibre entre ma personnalité introvertie et mon côté extraverti. Ma communauté maritime de Seattle me manque énormément, mais ma famille aime aussi m'avoir à la maison !

Quelle est la partie la plus difficile du rôle de directrice de programme ?

Parvenir à un consensus ! Chaque année, lorsque nous examinons les indicateurs de rendement du programme, nous devons peser le niveau de difficulté, le coût et les avantages de nos critères dans notre cadre des niveaux 1 à 5. Les critères doivent être applicables de manière générale et assez flexibles pour définir une mesure commune à la diversité de nos participants, mais aussi suffisamment spécifiques pour permettre une application cohérente et claire et une évaluation comparative entre pairs. Lorsque les participants ont tous des priorités, des contraintes et des expériences différentes, parvenir à un consensus signifie, en toute franchise, trouver ce qui est « suffisamment bon »!

Peux-tu partager avec nous quelques bonnes nouvelles de la dernière année ?

Oui ! J'ai eu l'honneur de recevoir le prix 40 Under 40 du Puget Sound Business Journal. Je suis reconnaissante d'avoir eu l'occasion d'ouvrir le premier bureau satellite de l'Alliance verte en 2014. Les six dernières années et plus ont été stimulantes, gratifiantes et amusantes. Le fait que le succès de notre programme et mon engagement dans le secteur soient reconnus parmi les leaders de Puget Sound a été une merveilleuse nouvelle, et je suis très reconnaissante envers mes collègues, champions, modèles, mentors et amis qui m'ont aidé à nous rendre aussi loin!